



報道関係各位

株式会社マイステイズ・ホテル・マネジメント

大阪ビジネスの中心部・本町に関西 8 棟目誕生、駅徒歩 3 分の好立地！  
2017年12月13日（水）、『ホテルマイステイズ御堂筋本町』開業

株式会社マイステイズ・ホテル・マネジメント（本社：東京都港区、代表取締役社長：麻野篤毅）は、大阪府中央区本町3丁目に建設中の「ホテルマイステイズ御堂筋本町」を2017年12月13日（水）に開業いたします。大阪のメインストリート・御堂筋からほど近く、ビジネス街の中心部であると同時に観光の拠点としても抜群の利便性を誇り、大阪市営地下鉄「本町駅」から徒歩わずか3分。関西国際空港・大阪国際空港からも約1時間でアクセスできることから、海外からのお客さまの需要にも期待しております。

ホテルマイステイズ御堂筋本町は、マイステイズグループ関西地区で8棟目となります。既存の大阪市内6棟のうち、新大阪コンファレンスセンター（淀川区西中島・397室）、堺筋本町（中央区淡路町・190室）、大手前（中央区徳井町・110室）に次いで108室となります。全室禁煙の客室は、ダブルルームが中心で、お一人様でも広々とお寛ぎいただけるほか、ツインやフォースルームもそろえ、4名様（添い寝で最大6名様）までご宿泊いただけますので、グループやファミリーにも最適です。また、本町通りに面した立地を活かし、1・2階には開放感あふれるレストランもオープンします。朝には陽光がたっぷり差し込む店内で、朝食を提供いたします。

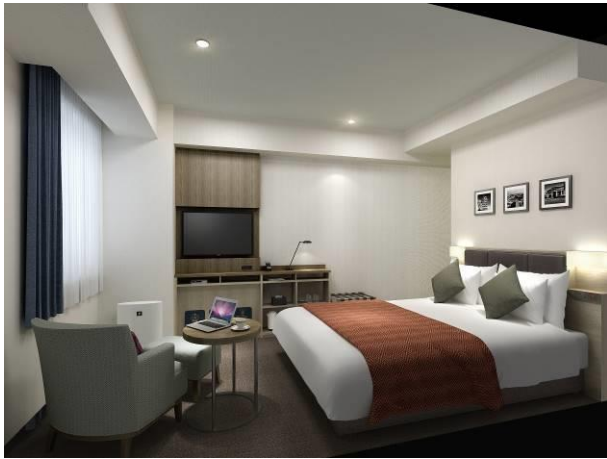
本町駅は、御堂筋線と中央線、四つ橋線の3路線が利用可能。新大阪、梅田、心斎橋など主要な駅には乗り換えなしでアクセスできるほか、神戸や京都に足を延ばすにも便利です。また、「大阪城」や「海遊館」、「ユニバーサル・スタジオ・ジャパン®」といった観光スポットに30分以内でアクセスできる環境。さらに徒歩圏内でも、秋のイチョウ並木が美しい「御堂筋」（約3分）、買い物からグルメまで多数の店舗が軒を連ねる「船場センタービル」（約4分）や、食べ歩きにもぴったりの「道頓堀」（約20分）など散策を楽しめる場所がたくさんあります。

〔イメージ〕



ホテルマイステイズ御堂筋本町 外観

〔イメージ〕



スタンダードダブル



スタンダードツイン

#### ■ホテルマイステイズ御堂筋本町 施設概要

【URL】 <https://www.mystays.com/ja/hotel/osaka/hotel-mystays-midosuji-honmachi/>

【アクセス】・大阪市営地下鉄「本町」駅より徒歩3分  
・大阪市営地下鉄「堺筋本町」駅より徒歩4分  
・関西国際空港より電車で約50分

【所在地】 〒541-0053 大阪府大阪市中央区本町3丁目2-11

【階数】 地上14階建て  
【客室】 総客室 108室

内訳	
スタンダードダブル	72室 (14.5㎡)
スタンダードツイン	24室 (18.0㎡)
デラックスフォース	11室 (35.0㎡)
アクセシブルフォース	1室 (35.0㎡)

【館内設備】 ロビー / フロント / レストラン / 駐車場 / 自動販売機 / 喫煙所  
無料 Wi-Fi 完備

#### 【マイステイズ・ホテル・マネジメントについて】

株式会社マイステイズ・ホテル・マネジメントは、北海道から沖縄までの日本各地で宿泊施設を管理・運営しております。2005年より本格的にホテル事業に参入し、現在は宿泊主体型施設から総合リゾートホテルまで、形態に応じた5つのブランド（ホテルマイステイズ、ホテルマイステイズプレミア、フレックスティイン、MyCUBE by MYSTAYS、アートホテル）で全国に展開しております。

#### ■株式会社マイステイズ・ホテル・マネジメント 会社概要

商号 : 株式会社マイステイズ・ホテル・マネジメント

事業内容 : 国内79棟(12,435室)のホテル運営・管理業務、開発およびコンサルタント、事業評価(デューデリジェンス)、フランチャイズ運営事業など。(2017年10月17日現在)

代表者 : 代表取締役社長 麻野 篤毅

所在地 : 東京都港区六本木6-2-31 六本木ヒルズノースタワー14F

設立年月日 : 1999年7月8日

URL : <http://corporate.mystays.com/>

当リリースに関する報道関係者からの問合せ先

株式会社マイステイズ・ホテル・マネジメント 広報担当 Tel: 03-6866-4350

■マイステイズ・ホテル・マネジメントホームページ■ <http://corporate.mystays.com/>